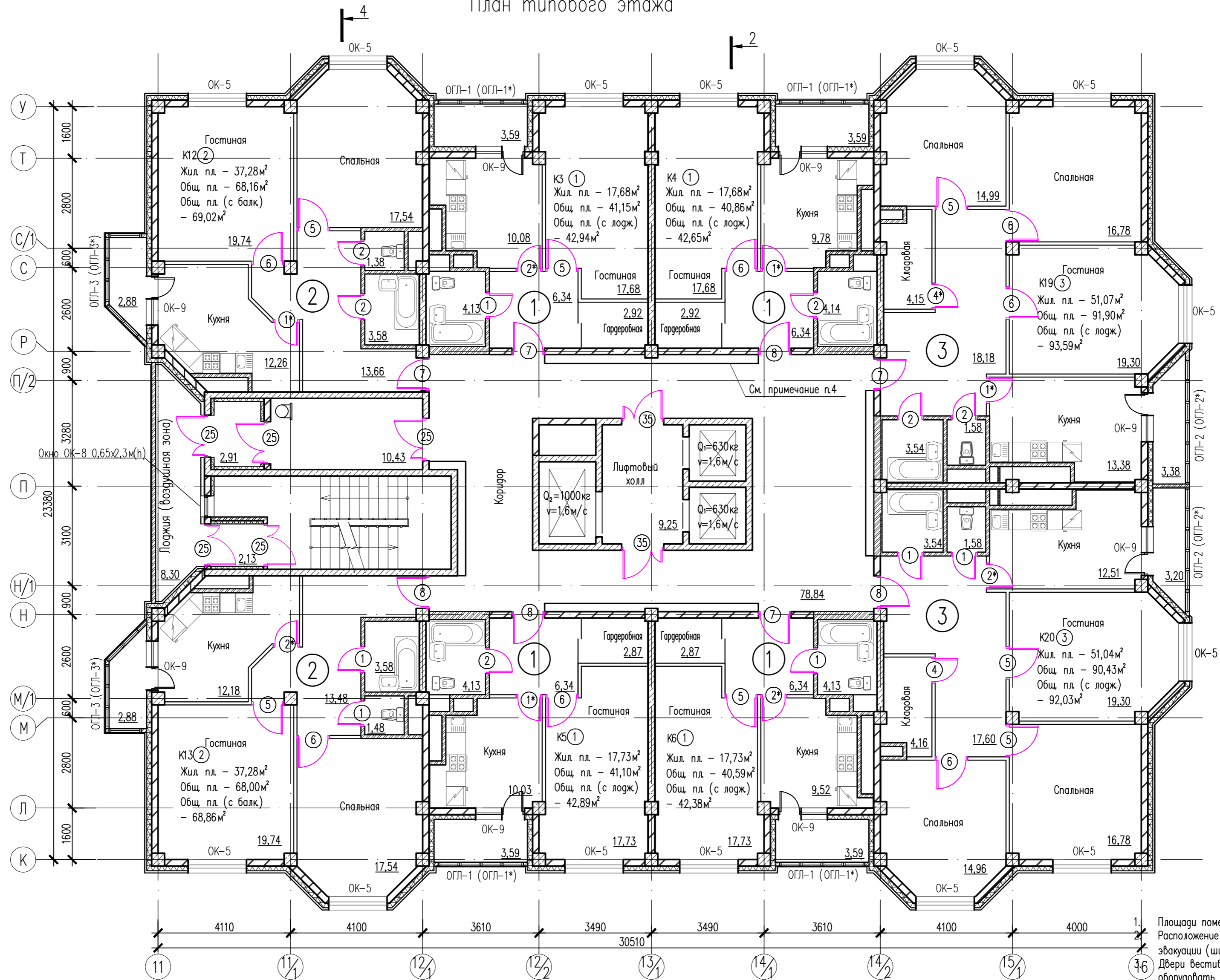


План типового этажа



Квартирный состав жилого дома

Наименование показателей	1-комнатные квартиры								2-комнатные квартиры								3-комнатные квартиры						Всего по зданию
	K1	K2	K3	K4	K5	K6	K7	K8	K9	K10	K11	K12	K13	K14	K15	K16	K17	K18	K19	K20	K21	K22	
Жилая площадь квартир, м ²	17,73	17,73	17,68	17,68	17,73	17,73	17,68	17,73	37,29	33,91	37,28	37,28	37,28	37,25	37,28	47,70	44,32	47,66	51,07	51,07	67,43	66,56	4060,06
Общая площадь квартир, м ²	42,38	42,02	41,15	40,86	41,10	40,59	40,90	40,86	68,80	64,89	67,90	68,16	67,90	67,76	67,76	88,78	85,66	87,27	91,90	90,46	135,40	133,87	7953,01
Площадь летних помещений, м ²	3,59	3,59	3,59	3,59	3,59	3,59	3,59	3,59	-	-	-	2,88	2,88	2,88	2,88	-	-	-	3,38	3,20	6,97	6,79	442,04
Общая площадь квартир с учетом	44,18	43,82	42,94	42,65	42,89	42,38	42,69	42,65	-	-	-	69,02	68,90	68,83	68,62	-	-	-	93,59	92,06	138,88	137,26	8148,12

Строительный объем 67153,98 м³

- Площади помещений подсчитаны без учета отделанной поверхности стены. Расположение противопожарных дверей и их огнестойкость см. планы эвакуации (шифр 798-303-13-ПБ).
- Двери вестибюля и лестничной клетки выполнить остекленными и оборудовать устройствами для самозакрывания с доводчиком и уплотнением в притворе. Открывание дверных полотен выполнять на 180°. Остекление дверей выполнять армированным стеклом по ГОСТ 7481-78.
- Места прокладки коммуникаций защитить гипсоволокнистыми листами по шифру М25.41/2000, предусмотреть люки для обслуживания коммуникаций по месту.
- Оконный проем ОК-1 (ГОСТ 30674-99) выполнить с армированным стеклом огнестойкостью Е115.

798.303-13-AP					
Изм.	К. уч.	Лист	№ док.	Подпись	Дата
Нач. отд.	Щенникова				
ГИП	Щенникова				
ГАП	Куимова				
Рук. группы	Куимова				
				Стация	Лист
				Р	8
				Листов	44